



Förderprogramm Energie

**Die Gemeinde Erlenbach
unterstützt Sie
beim sparsamen Umgang mit Energie**

Ersatz von Haushaltgeräten

Mit der Anschaffung von energieeffizienten Haushaltgeräten profitieren Sie zukünftig nicht nur von tieferen Stromkosten, sondern erweisen auch der Umwelt einen wertvollen Dienst. Deshalb unterstützen wir Sie beim Kauf energieeffizienter Haushaltgeräte wie folgt:

Haushaltgeräte	Energieeffizienz	Vergütung CHF
Kühlschränke, Gefriergeräte	A+++	300
	A++	200
Geschirrspüler	A+++	300
	A++	200
Waschmaschinen	A+++	300
	A++	200
Tumbler	A (mit Wärmepumpe)	300

Weitere Informationen finden Sie unter www.topten.ch.

So sparen Sie bis zu CHF 300:

- Lassen Sie sich in einem Fachgeschäft beraten und wählen Sie ein Haushaltgerät mit der entsprechenden Energieeffizienzklasse aus.
- Reichen Sie uns die Kaufquittung oder Rechnung ein, welche auf Ihre Adresse ausgestellt sein muss und die Typenbezeichnung des Geräts enthält.



Heizung, Warmwasser und Strom

Unterstützung von alternativen Energienutzungsanlagen für bestehende Kunden

Planen Sie den Ersatz Ihrer Heizung durch eine Wärmepumpenanlage oder die Ergänzung einer bestehenden Anlage mit Sonnenkollektoren oder Photovoltaik?



Bestehende, konventionelle Anlagen mit Ergänzung von Sonnenkollektoren bzw. Photovoltaikkollektoren werden wie folgt unterstützt:

- | | |
|--|-------------------------|
| – Beitrag pro m ² Kollektorenfläche Sonnenkollektoren | CHF 300 |
| – Beitrag pro m ² Kollektorenfläche Photovoltaik | CHF 900 |
| – Ankauf Erlenbacher Solarstrom, nur wenn keine KEV maximal je Haushalt pro Jahr | CHF 0.50/kWh
CHF 500 |

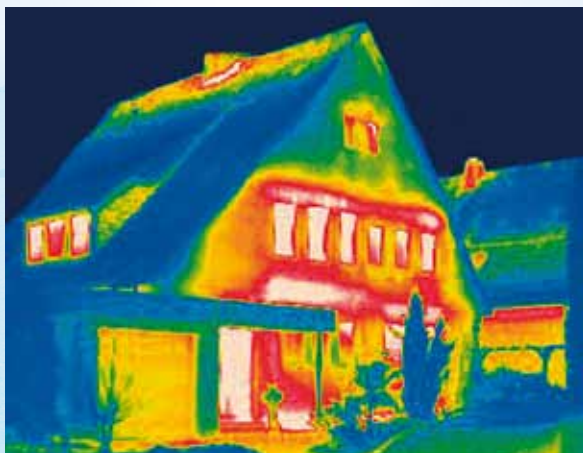
Ersatz einer konventionellen Heizungsanlage durch eine Wärmepumpenanlage (Wasser, Erdwärme, Umgebungsluft), gilt nicht für Neubauten:

- | | |
|---|---------|
| – Beitrag pro kW elektrische Heizleistung | CHF 300 |
|---|---------|

Reichen Sie uns die Rechnung der installierten Anlage oder eine Bestätigung der Installation ein. Sie erhalten dann den Unterstützungsbeitrag ausbezahlt (maximal CHF 5000 für Sonnenkollektoren und Wärmepumpen, maximal CHF 10 000 für Photovoltaik).

Energieberatung

Wenn Sie Ihre Wohnung oder Ihr Haus energetisch verbessern wollen, unterstützen wir Sie mit einem Beitrag von 50% der Kosten, maximal mit CHF 1000, für einen Energiecheck durch einen zertifizierten Energieberater.



In einer Thermografie-Aufnahme werden warme Stellen gelb bis rot dargestellt, kalte Stellen tiefblau:



Ein gut isoliertes Gebäude sollte nur in Violett, Blau und Türkis erscheinen.



Alle Bereiche in Gelb, Rot oder gar Weiss bedeuten unnütze Wärmeverluste.

Die Thermografie-Aufnahmen werden nur unterstützt, wenn sie nicht bereits von der Werke am Zürichsee AG mitfinanziert wurden.

Gebäudeenergieausweis der Kantone GEAK®



Der GEAK® ermöglicht eine direkte, energetische Beurteilung von Ein- und Mehrfamilienhäusern und für einfache Verwaltungs- und Schulbauten. Er bietet viele Vorteile: Käufern und Mietern gibt er Transparenz über die energetische Qualität eines Gebäudes, für Eigentümer ist er eine Grundlage für Sanierungen an Gebäudehülle und Haustechnik. Weitere Informationen siehe www.geak.ch.

Elektro-Mobilität

Legen Sie auch die steileren Strecken anstatt mit dem Auto mit einem umweltschonenden Elektro-Velo oder Elektro-Roller zurück. Gegen Vorweisen der Quittung unterstützen wir Sie beim Kauf eines E-Bike, E-Rollers oder Ersatz-Akkus (pro Haushalt einmal innerhalb von 5 Jahren).



FLYER BIKETEC AG



Impressionen vom letzten E-Bike-Event



Beitrag an den Kaufpreis

20%

Maximaler Beitrag

CHF 600

Energie-Spartipps

Wollen Sie Ihren Energie-Verbrauch verringern?

So einfach geht's!

- Ersetzen Sie alte Kühl- und Gefriergeräte durch neue.
- Löschen Sie wenn immer möglich das Licht und verwenden Sie LED-Lampen.
- Schalten Sie Geräte ganz ab: kein Stand-by-Modus bei Hi-Fi-Anlage, Fernseher & Co.
- Verwenden Sie wassersparende Duschbrausen oder Einsätze für Wasserhähnen.

Weitere Ideen finden Sie unter www.werkezuerschsee.ch → Energietipps

Allgemeine Bestimmungen

Damit möglichst viele Erlenbacherinnen und Erlenbacher von den Unterstützungsbeiträgen profitieren können, erhalten Sie pro Haushalt innerhalb von 5 Jahren maximal CHF 5000 (ausgenommen Photovoltaik) gesamthaft an Unterstützungsbeiträgen ausbezahlt.

Alle Unterstützungsbeiträge sind gültig bis 31. Dezember 2012.

Für das Förderprogramm stehen der Gemeinde Erlenbach im Jahr 2012 insgesamt CHF 60 000 zur Verfügung.

Es besteht kein rechtlicher Anspruch auf Unterstützung.

Bauamt Erlenbach
Bereich Umwelt
Seestrasse 59
8703 Erlenbach

www.erlenbach.ch