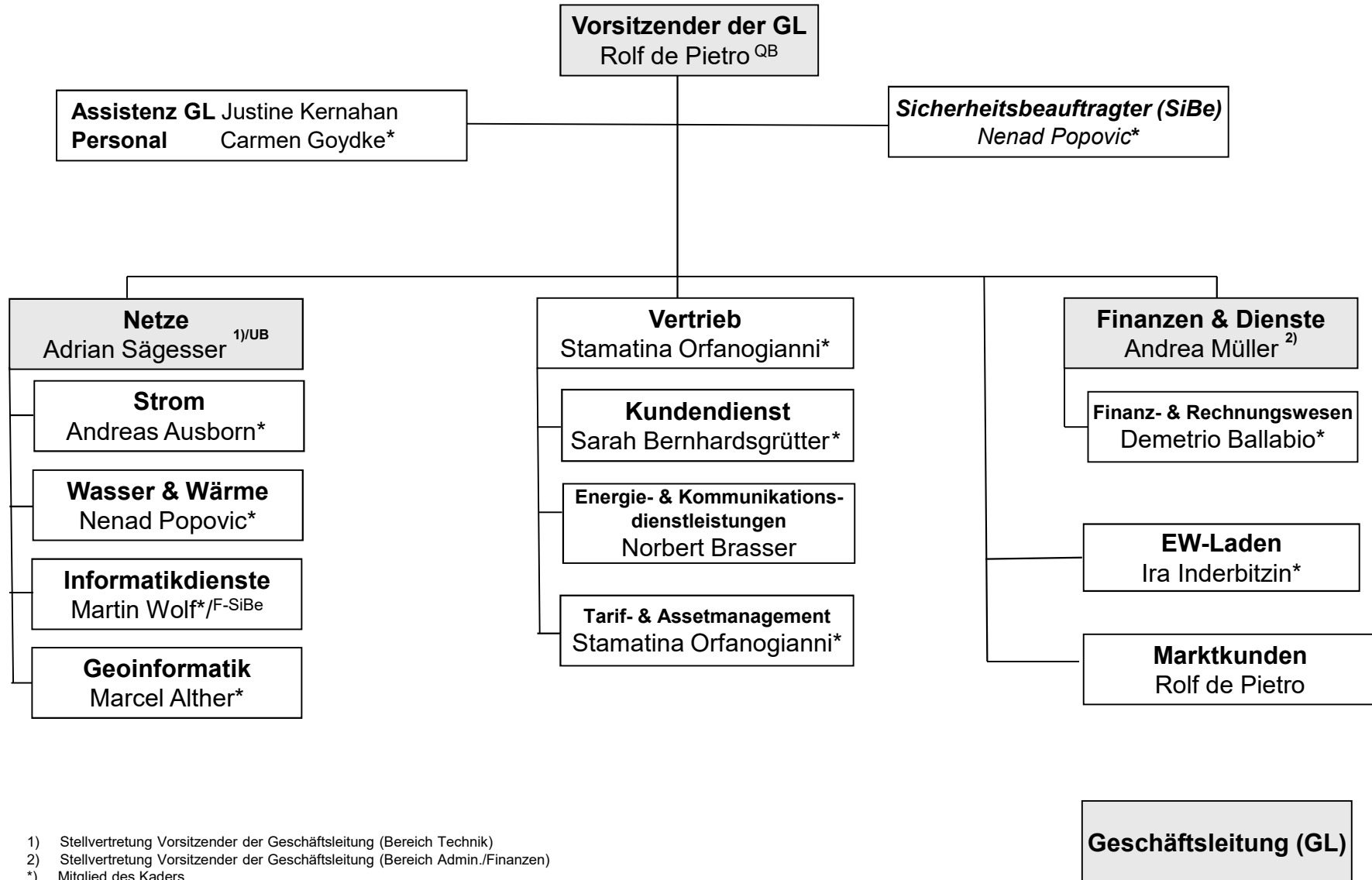


Werke am Zürichsee AG

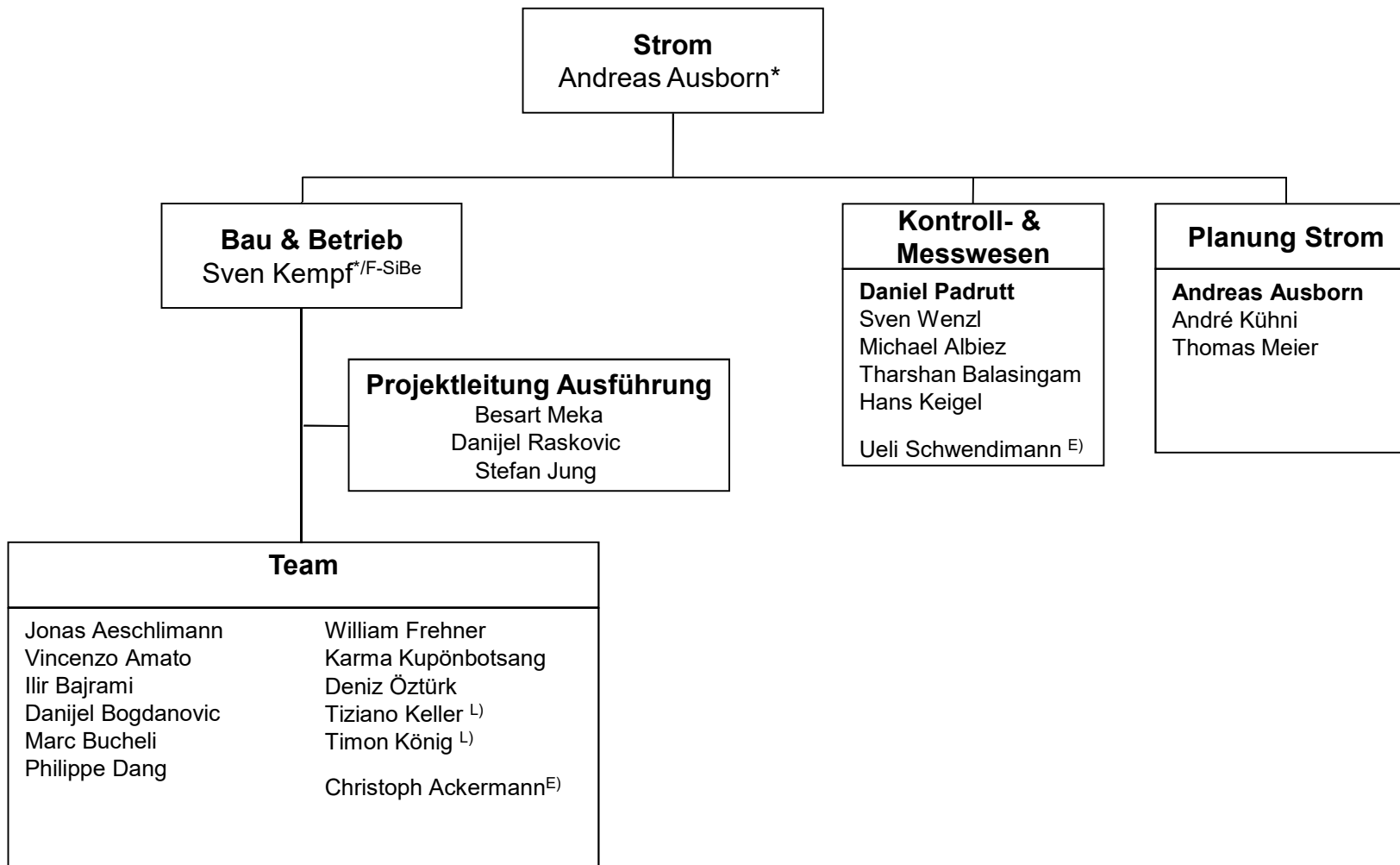
Organigramm



- 1) Stellvertretung Vorsitzender der Geschäftsleitung (Bereich Technik)
 2) Stellvertretung Vorsitzender der Geschäftsleitung (Bereich Admin./Finanzen)
 *) Mitglied des Kaders
 QB) Qualitätsbeauftragter (ISO)
 UB) Umweltbeauftragter (ISO)

Werke am Zürichsee AG

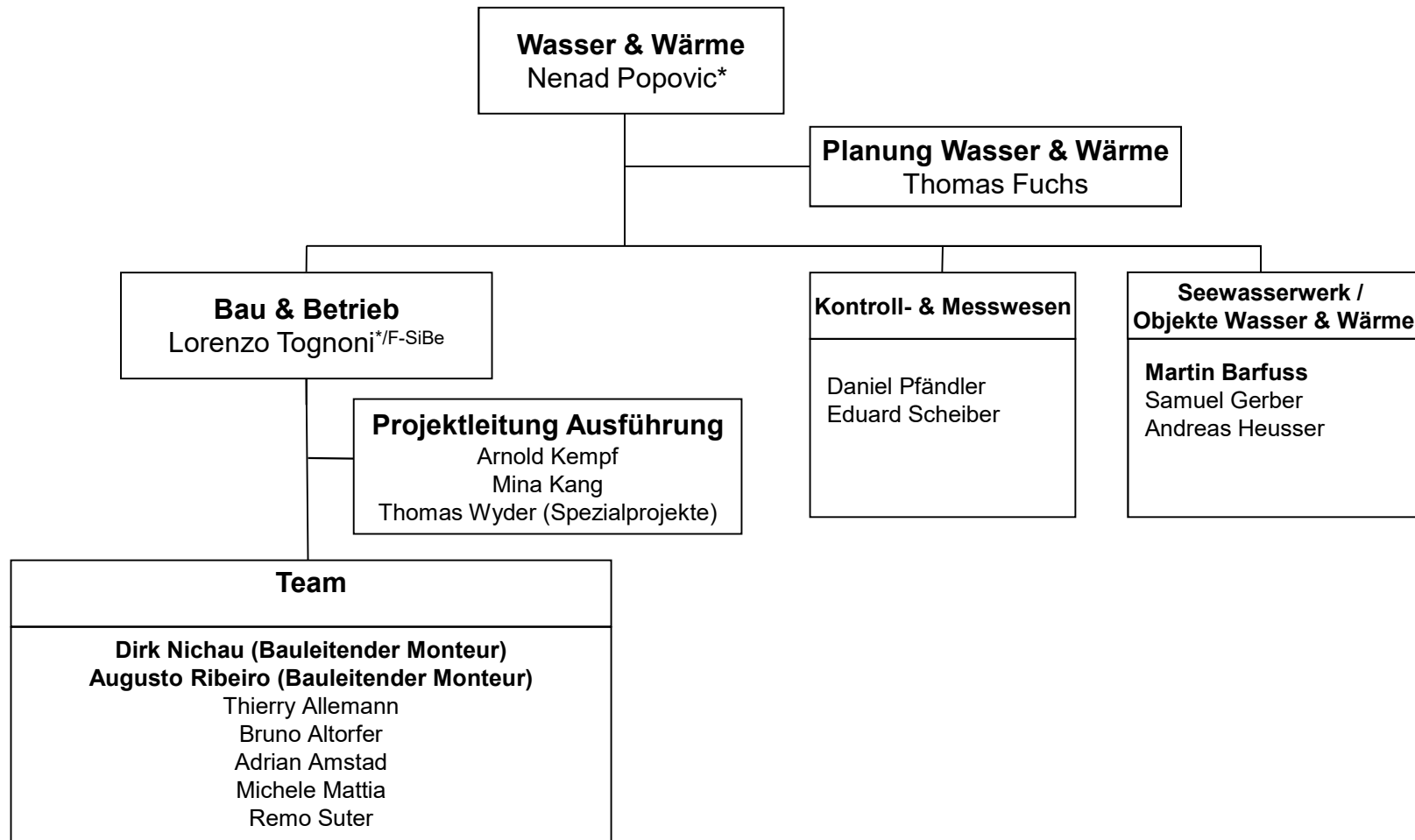
Organigramm



*) Mitglied des Kaders SiBe) Sicherheitsbeauftragter (ISO)
 L) Lehrling F-SiBe) Fachsicherheitsbeauftragter (ISO)
 B) Befristet
 E) Extern

Werke am Zürichsee AG

Organigramm

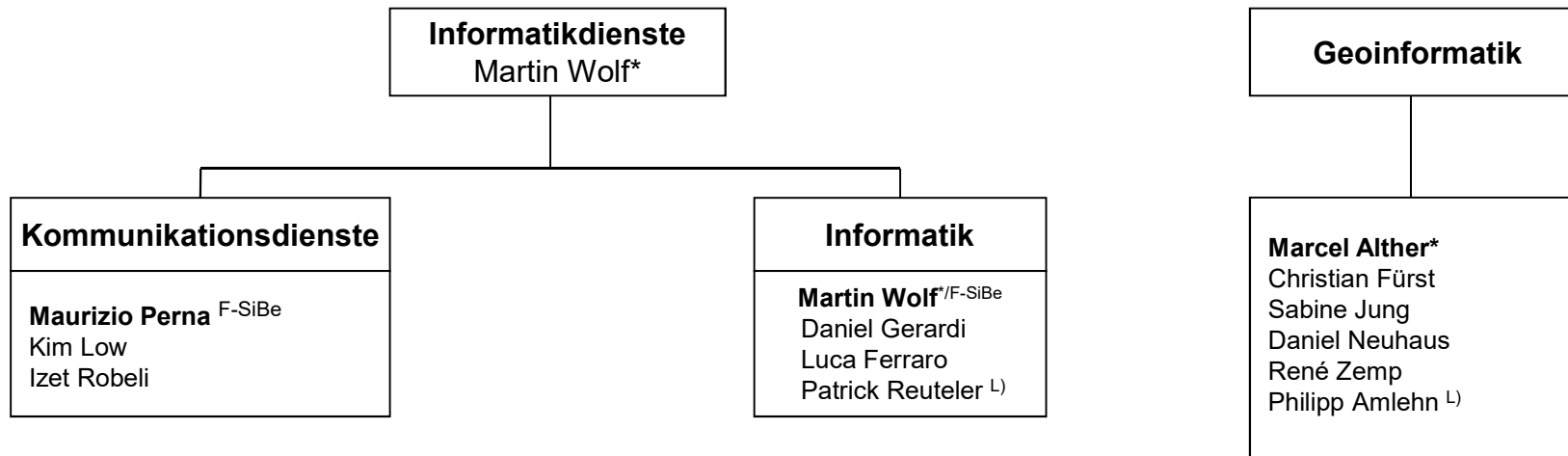


*) Mitglied des Kaders
L) Lehrling
B) Befristet
E) Extern

SiBe) Sicherheitsbeauftragter (ISO)
F-SiBe) Fachsicherheitsbeauftragter (ISO)

Werke am Zürichsee AG

Organigramm

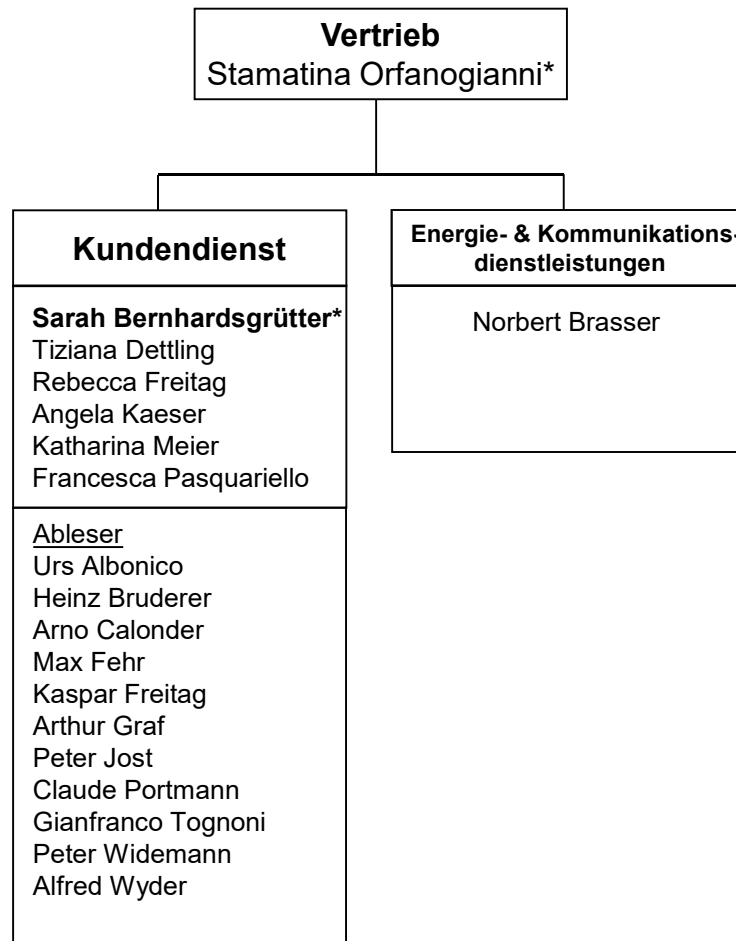


*) Mitglied des Kaders
L) Lehrling
B) Befristet
E) Extern

F-SiBe) Fachsicherheitsbeauftragter (ISO)

Werke am Zürichsee AG

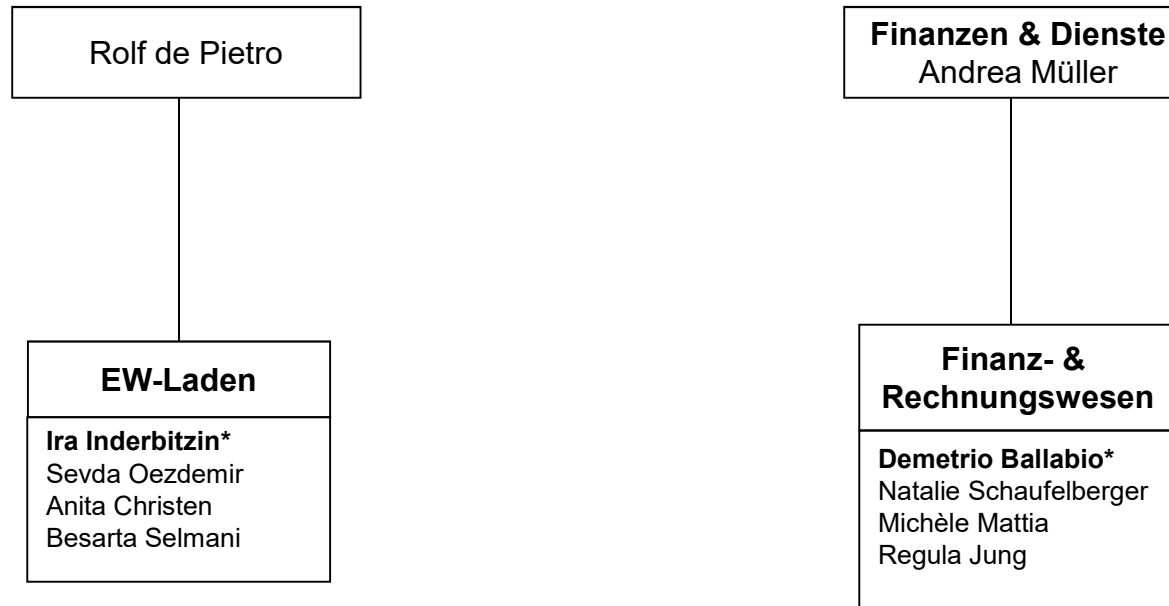
Organigramm



*) Mitglied des Kaders

Werke am Zürichsee AG

Organigramm



*) Mitglied des Kaders